
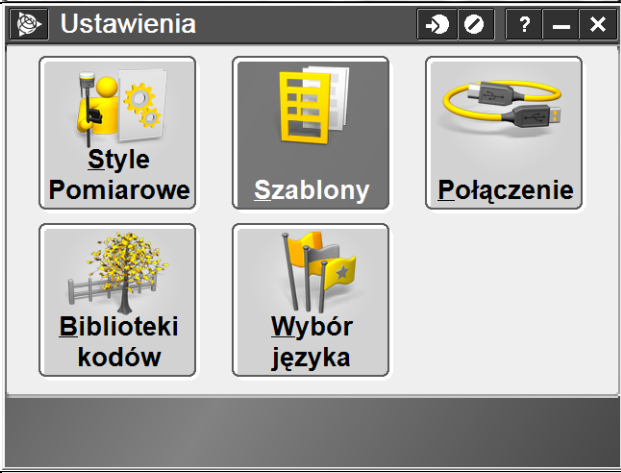
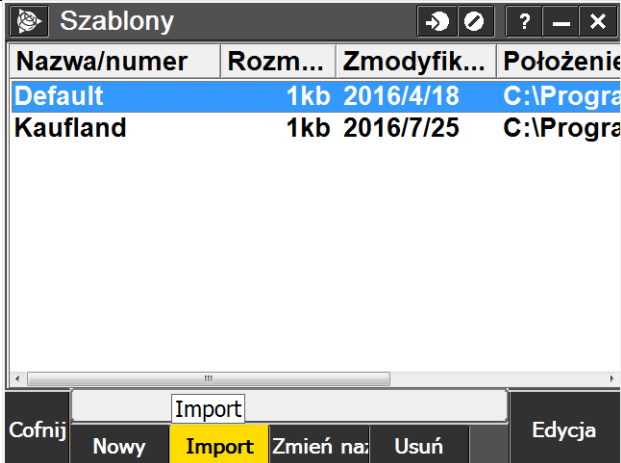
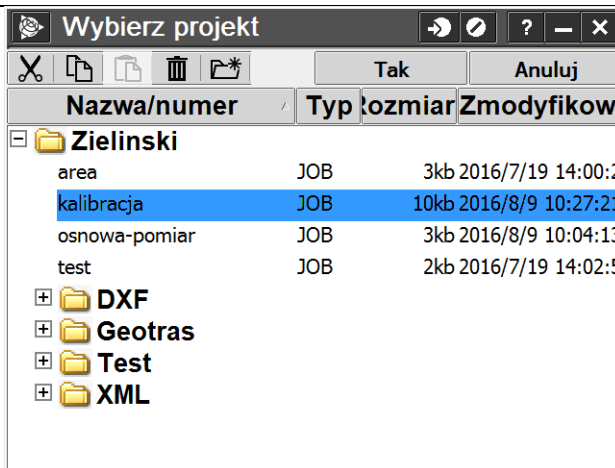


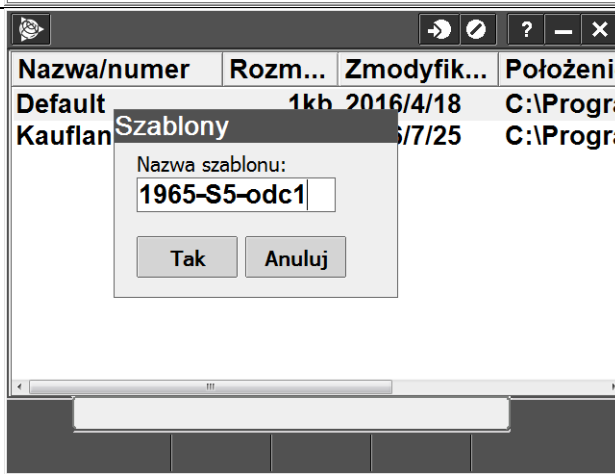
Tworzenie szablonu na podstawie pliku JOB

<p>1. Z głównego menu Trimble Access wybieramy <i>Ustawienia</i></p>	 <p>The screenshot shows the Trimble Access application window. The title bar reads 'Trimble Access' and 'Zielinski.GeotronicsSP'. The main menu contains several icons: 'Pomiar Podstawowy', 'Drogi', 'Tunele', 'Rurociągi', 'AccessSync', 'Ustawienia' (highlighted in yellow), and 'Prognoza GNSS'.</p>												
<p>2. Wybieramy opcję <i>Szablony</i></p>	 <p>The screenshot shows the 'Ustawienia' (Settings) window. It contains icons for 'Style Pomiarowe', 'Szablony' (highlighted), 'Połączenie', 'Biblioteki kodów', and 'Wybór języka'.</p>												
<p>3. Wybieramy <i>Import</i></p>	 <p>The screenshot shows the 'Szablony' (Templates) window. It displays a table of templates:</p> <table border="1" data-bbox="802 1317 1417 1417"> <thead> <tr> <th>Nazwa/numer</th> <th>Rozm...</th> <th>Zmodyfik...</th> <th>Położenie</th> </tr> </thead> <tbody> <tr> <td>Default</td> <td>1kb</td> <td>2016/4/18</td> <td>C:\Progra</td> </tr> <tr> <td>Kaufland</td> <td>1kb</td> <td>2016/7/25</td> <td>C:\Progra</td> </tr> </tbody> </table> <p>At the bottom of the window, the 'Import' button is highlighted in yellow.</p>	Nazwa/numer	Rozm...	Zmodyfik...	Położenie	Default	1kb	2016/4/18	C:\Progra	Kaufland	1kb	2016/7/25	C:\Progra
Nazwa/numer	Rozm...	Zmodyfik...	Położenie										
Default	1kb	2016/4/18	C:\Progra										
Kaufland	1kb	2016/7/25	C:\Progra										

4. Wybieramy plik, z którego chcemy stworzyć Szablon



5. Nazywamy Szablon



6. Tworząc nowy plik Job, wybieramy odpowiedni szablon z kalibracją.

UWAGA:
W Szablone, oprócz definicji układu współrzędnych, definiujemy również podłączenie plików załącznika, mapy etc.

Proszę o tym pamiętać, tworząc Szablon.

