

## GENEROWANIE RAPORTÓW Z DUŻYCH PLIKÓW JOB

Ponieważ kontroler ma w porównaniu z komputerem klasy PC znacznie mniejsze możliwości obliczeniowe, czasami zdarza się, iż w przypadku dużych plików JOB raporty nie chcą generować się automatycznie w poziomym kontrolerze. Aby wygenerować raport z poziomu komputera należy postępować zgodnie z poniższą instrukcją:

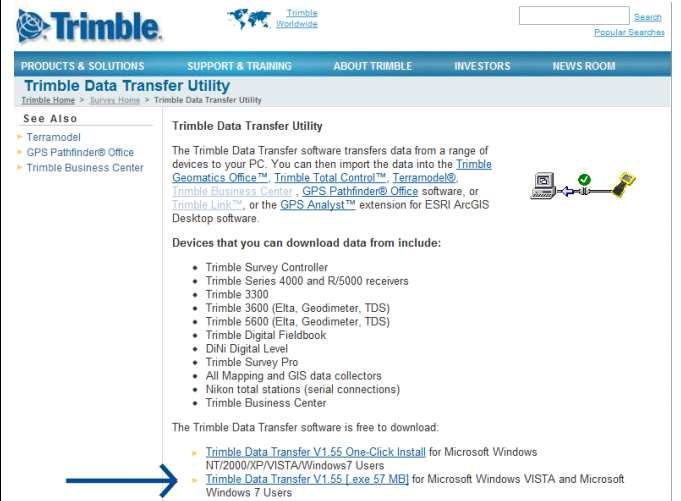
## POBIERAMY OPROGRAMOWANIE DO GENEROWANIA PLIKÓW

1. Z witryny

<http://www.trimble.com/datatransfer.shtml>

pobieramy najnowszą wersję oprogramowania Trimble Data Transfer.

Następnie instalujemy pobraną aplikację.



2. Następnie pobieramy aplikację do generowania raportów:

<http://trl.trimble.com/dscgi/ds.py/Get/File-431584/ASCIIFileGenInstall.exe>

Tą aplikację również instalujemy.

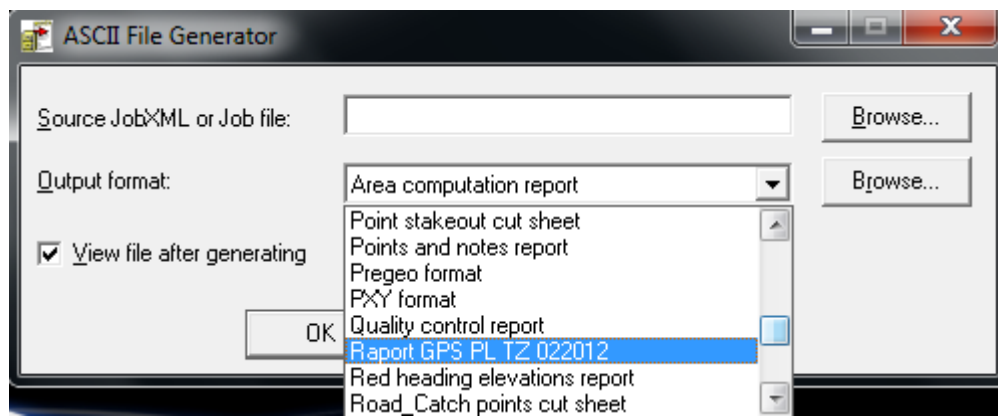


3. Z poziomu oprogramowania w kontrolerze (Trimble Survey Controller lub Trimble Access) **generujemy plik JOBXML** z pliku JOB, dla którego chcemy wygenerować raport.

Otwieramy plik JOB  
 Wchodzimy w Pliki (Prace) -> **Odbierz/Wyślij**  
 Wybieramy **Eksport w formatach standardowych**  
 Jako **Format** wybieramy **Trimble JobXML**

4. Wygenerowany plik przegrywamy do komputera, aby użyć go do wygenerowania raportu.

5. Uruchamiamy aplikację **ASCII File Generator**



**W górnym oknie** (Source JobXML or Job file) wskazujemy wygenerowany wcześniej plik JOB

**W dolnym oknie** (Output format) wybieramy nasz format raportu (w tym przypadku Raport GPS PL TZ 022012).

**Podpowiedź:** Aby na liście **Output format** znalazł się nasz format raportu (Raport GPS PL xxyyy) musimy wgrać go do katalogu

**C:\Trimble Survey Controller\Custom ASCII Files**

lub

**C:\Trimble Style Sheets\Custom ASCII Files,**

a następnie ponownie uruchomić aplikację ASCII File Generator.

**Powodzenia!**