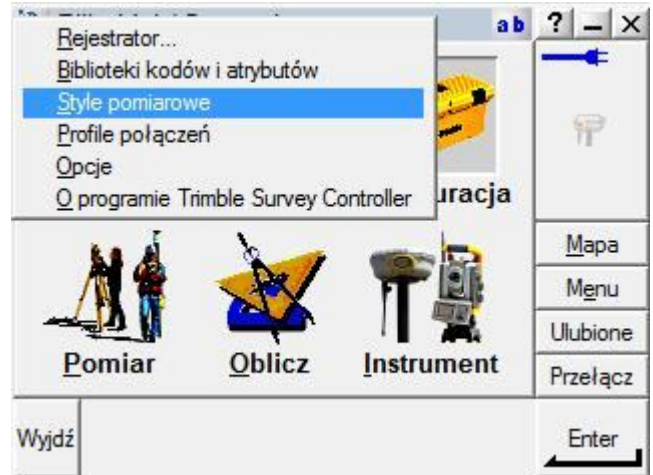


FastStatic czyli jak wykonać pomiar statyczny

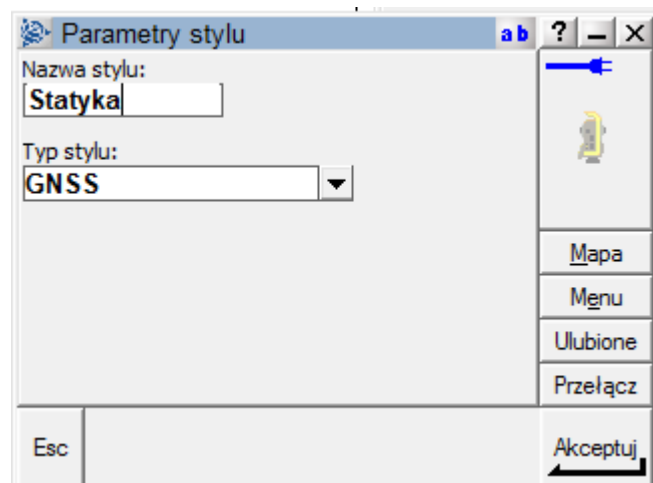
TWORZENIE STYLU POMIAROWEGO

1. Wybieramy opcję **Konfiguracja -> Style pomiarowe**

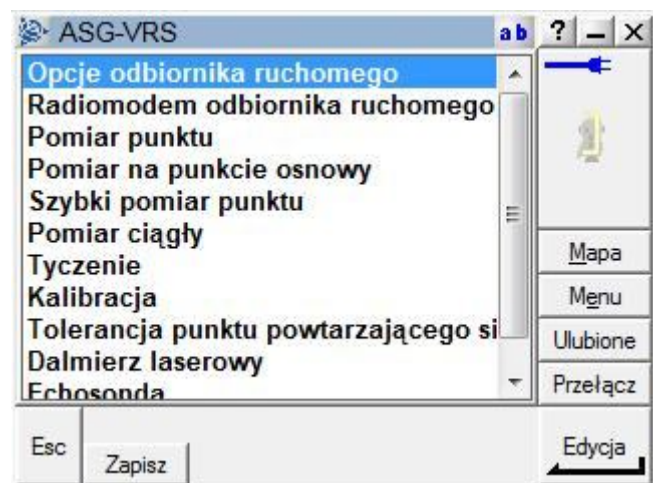


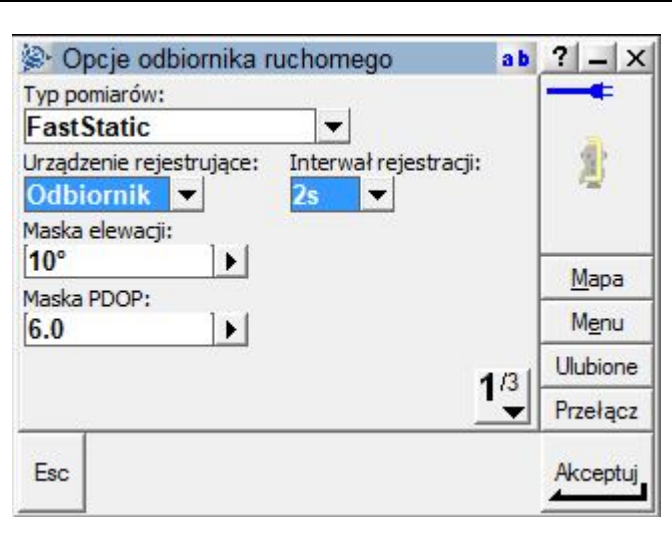
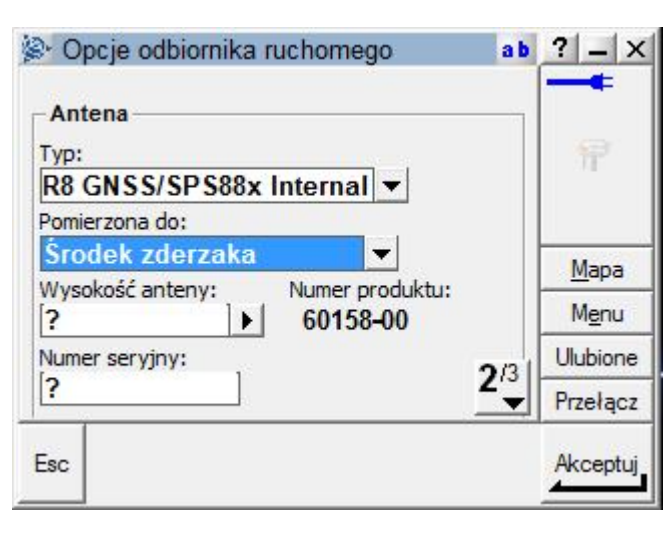
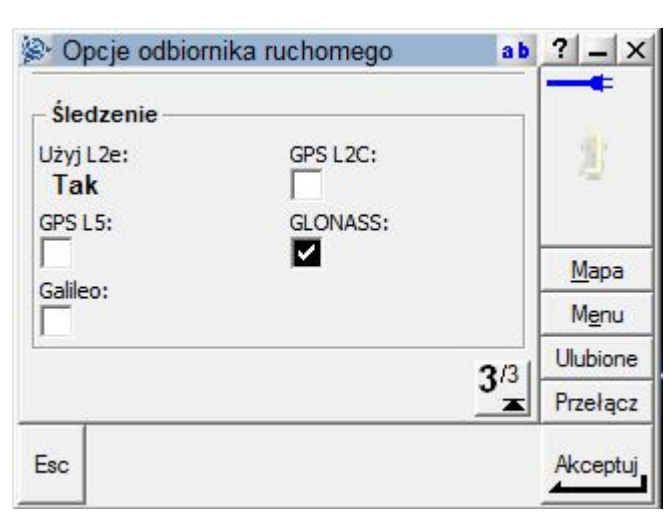
2. Tworzymy **Nowy** styl pomiarowy o nazwie **Statyka**

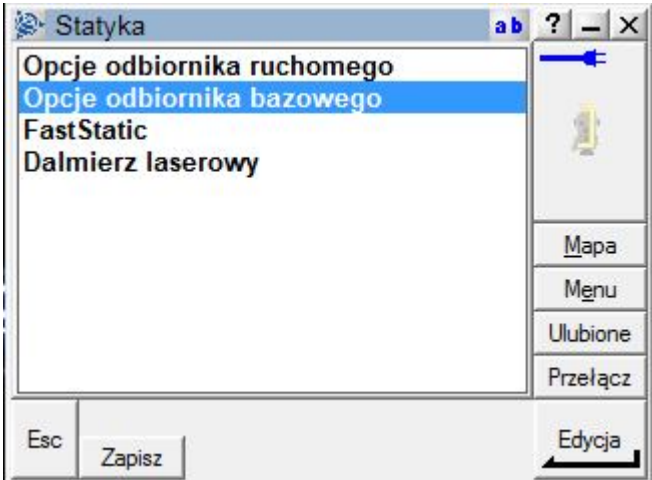
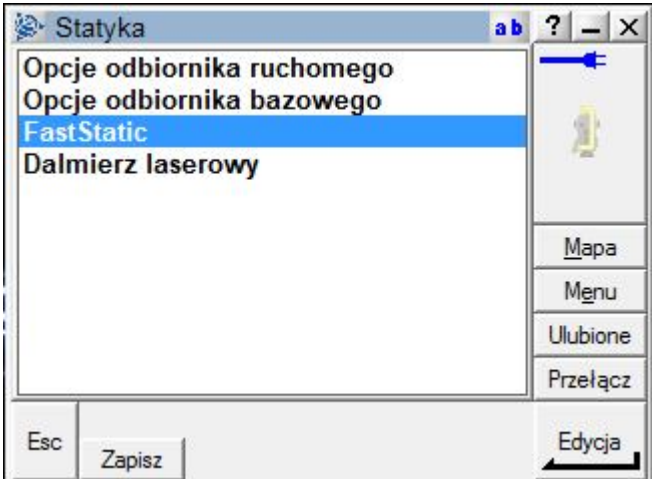
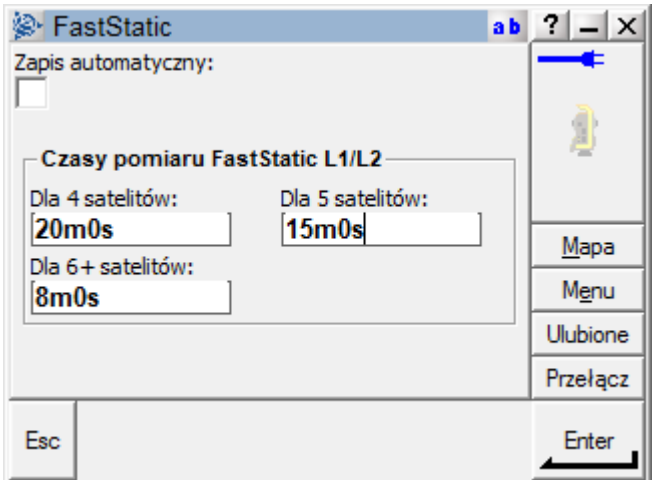
Następnie **Akceptujemy**



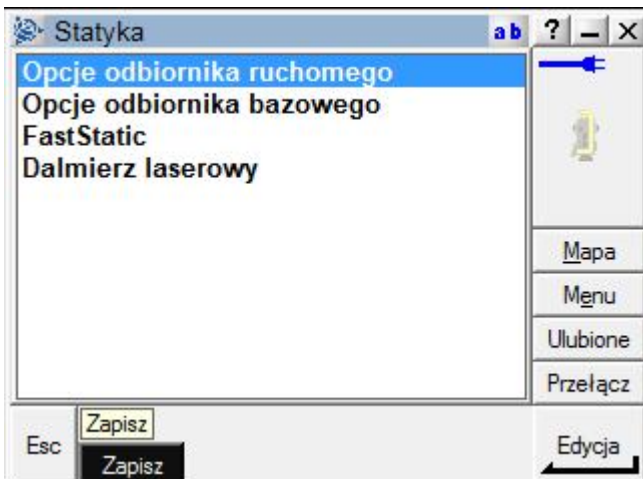
3. Wchodzimy w **Opcje odbiornika ruchomego**



<p>4. Ustawiamy zgodnie z obrazem po prawej stronie:</p> <p>Typ pomiarów: FastStatic</p> <p>Urządzenie rejestrujące: Odbiornik (lub kontroler – w zależności od wyboru)</p> <p>Interwał rejestracji: domyślnie 2s</p> <p>Maska elewacji: 10°</p> <p>Maska PDOP: 6.0</p> <p>Przechodzimy na kolejną stronę [1/3]</p>	
<p>5. Ustawiamy:</p> <p>Typ anteny: Odpowiedni dla odbiornika</p> <p>WAŻNE: Antena R4 Internal to inny model niż R4-2 Internal. Analogicznie dla R6 i R8.</p> <p>Pomierzona do: Środek zderzaka</p> <p>Nie wpisujemy wysokości domyślnej, gdyż wysokość będzie inna na każdym punkcie!</p> <p>Przechodzimy na kolejną stronę [2/3]</p>	
<p>6. W zależności od śledzonych dla danego odbiornika sygnałów zaznaczamy odpowiednie opcje.</p> <p>Całość Akceptujemy.</p>	

<p>7. Przechodzimy do menu Opcje odbiornika bazowego i ustawiamy wszystko identycznie jak w punktach 3-6</p> <p>Całość Akceptujemy</p>	
<p>8. Przechodzimy do menu FastStatic</p>	
<p>9. Odznaczamy (pozostawiamy pusty) Zapis automatyczny.</p> <p>W przypadku takiego ustawienia <i>Czasy pomiaru FastStatic L1/L2</i> nie mają żadnego znaczenia, czyli możemy pozostawić je bez zmian.</p> <p>Ręcznie decydować będziemy kiedy kończymy pomiar.</p> <p>Akceptujemy</p>	

10. Jeżeli uprzednio ustawiliśmy zgodnie z instrukcją wszystkie kolejne opcje menu możemy **Zapisać** nasz styl pomiarowy.



Powodzenia!