



Trimble X7

SYSTEM SKANOWANIA LASEROWEGO 3D

Szybki system skanowania laserowego 3D z innowacjami upraszczającymi wdrożenie, zwiększającymi wydajność i zaufanie w terenie.

Prosty

- ▶ Niezawodne procedury pomiarowe odpowiednie dla wszystkich użytkowników
- ▶ Intuicyjne oprogramowanie Trimble Perspective do obsługi, zarządzania, przeglądania i sprawdzania danych skanowania.
- ▶ Szybkie przechwytywanie obrazu dzięki technologii Trimble® VISION™
- ▶ Kompaktowy i lekki dla łatwego transportu i mobilności

Inteligentny

- ▶ Przetłomowe innowacje dla wiarygodnego zapisu danych
- ▶ Nowy system odchyłeń Trimble X-Drive umożliwia automatyczną kalibrację, aby zapewnić dokładność każdego skanu, bez przestoju na kalibrację w serwisie
- ▶ Unikalna funkcja Trimble Registration Assist do automatycznej rejestracji, wyrównania i tworzenia raportów pozwala opuścić teren z całkowitym zaufaniem do swoich danych
- ▶ Automatyczne poziomowanie z geodezyjną dokładnością

Profesjonalny

- ▶ Stopień ochrony IP55 i 2-letnia gwarancja w standardzie
- ▶ Dalmierz pulsacyjny o wysokiej czułości do efektywnego pomiaru ciemnych i odbijających powierzchni
- ▶ Elastyczna obsługa przy użyciu tableta lub działanie za pomocą jednego przycisku
- ▶ Integracja danych z oprogramowaniem Trimble i innych producentów

Dowiedz się więcej: geospatial.trimble.com/X7



PRZEGLĄD SYSTEMU	
Trimble X7	Szybki skaner laserowy 3D z połączonym serwonapędem / lustrem skanującym, zintegrowanym obrazowaniem, automatyczną kalibracją, technologiami automatycznej rejestracji i samopoziomowaniem z dokładnością geodezyjną.
Trimble Perspective	Łatwe w użyciu oprogramowanie do kontrolowania skanera oraz wizualizacji i przetwarzania danych 3D. Funkcjonalność obejmuje automatyczną rejestrację w terenie, dodawanie adnotacji i pomiarów.

PARAMETRY SKANOWANIA

OGÓLNE	
Klasa lasera	Laser klasy 1, bezpieczny dla oczu zgodnie z IEC EN60825-1
Długość fali lasera	1550nm, niewidoczny
Pole widzenia	360° x 282°
Czas trwania skanu	Najszybszy 2 min 34 s ze zdjęciami, 1 min 34 s bez zdjęć
Szybkość skanowania	Do 500kHz

ZAKRES POMIARU

Metoda pomiaru	Bardzo szybki pomiar pulsacyjny odległości
Szum pomiaru odległości ¹	<3 mm @ 60 m przy odbiciu 80% ²
Zakres ³	0.6 m - 80 m
Tryb wysokiej czułości (High Sensitivity)	Powierzchnie czarne (asfalt) i odbijające (stal nierdzewna)

DOKŁADNOŚĆ SKANOWANIA

Potwierdzenie	Zagwarantowana przez cały okres użytkowania dzięki auto kalibracji
Dokładność pomiaru odległości ¹	2 mm
Dokładność kątowa ^{1,5}	21"
Dokładność punktu 3D ^{1,5}	2.4 mm @ 10 m, 3.5 mm @ 20 m, 6.0 mm @ 40 m

PARAMETRY SKANOWANIA

CZAS TRWANIA ⁴ (MIN)	TRYB SKANU	ODSTĘP (MM) @ 10 M	ODSTĘP (MM) @ 35 M	ODSTĘP (MM) @ 50 M	LICZBA PKTÓW (miliony)	MAKS. ROZMIAR PLIKU (MB)
2	Standardowo	11	40	57	12	160
4	Standardowo	5	18	26	58	420
	Wysoka czułość	9	33	47	17	190
7	Standardowo	4	12	18	125	760
	Wysoka czułość	6	21	30	42	330
15	Wysoka czułość	4	13	19	109	710

WYDAJNOŚĆ OBRAZOWANIA

Sensory	3 współosiowe skalibrowane kamery o rozdzielczości 10MP
Rozdzielczość	3840 x 2746 pikseli dla każdego zdjęcia
Przechwytywanie surowego obrazu	Szybki 1 minuta - 15 obrazów - 158MP Jakość 2 minuty - 30 obrazów - 316MP
Ustawienia	Autoekspozycja Automatyczna korekcja balansu bieli i ustawienia dla wnętrza/na zewnątrz

AUTOMATYCZNY KOMPENSATOR

Typ	Automatyczne samopoziomowanie, możliwość wł./wył.
Zakres	± 5° (dokł. geodezyjna), ± 45° (zgrubny)
Odwrócony	± 5° (dokł. geodezyjna)
Dokładność geodezyjna	< 3" = 0.3 mm @ 20 m

Trimble X7 SYSTEM SKANOWANIA LASEROWEGO 3D

AUTOMATYCZNA KALIBRACJA	
Zintegrowany system kalibracji	Pełna automatyczna kalibracja systemu zasięgu i kątownego w 25 sekund, bez ingerencji użytkownika i bez dodatkowych targetów
Kalibracja kątowna	Nanosi poprawkę błędu kolimacji, czyli odchyłeń osi poziomej, osi pionowej lub osi celowej
Kalibracja zasięgu	Nanosi poprawkę odległości do albedo i pomiaru odległości
Kalibracja Smart	Monitoruje temperaturę i światło otoczenia, wibracje, temperaturę instrumentu i prędkość pionową w celu uzyskania optymalnej wydajności
TRIMBLE REGISTRATION ASSIST	
System nawigacji inercyjnej	IMU śledzi pozycję, orientację i ruch instrumentu
Rejestracja automatyczna	Automatyczna orientacja skanu i wyrównanie z ostatnim lub wybranym skanem
Rejestracja ręczna	Ręczne wyrównanie lub podział ekranu chmura do chmury
Kontrola wizualna	Dynamiczne wyświetlanie 2D i 3D w celu zapewnienia jakości
Wyrównanie	Wyrównanie automatycznej rejestracji
Raport z rejestracji	Raport zawierający błąd średni projektu i stanowiska, informacje o pokryciu i spójności
SPECYFIKACJA OGÓLNA	
WAGA I WYMIARY	
Instrument (z baterią)	5.8 kg
Wewnętrzna bateria	0.35 kg
Wymiary	178 mm (W) x 353 mm (H) x 170 mm (D)
ZASILANIE	
Rodzaj baterii	Akumulator litowo-jonowy 11.1V, 6.5Ah (Standard dla instrumentów optycznych Trimble)
Typowy czas pracy	4 godziny na baterię
SPECYFIKACJA ŚRODOWISKOWA	
Temperatura pracy	od -20 °C do 50 °C
Temperatura przechowywania	od -40 °C do 70 °C
Stopień ochrony	IP55 (chroniony przed kurzem i strumieniem wody)
INNE	
Zdalne sterowanie	Tablet Trimble T10 lub porównywalny tablet lub laptop z systemem Windows® 10, poprzez WLAN lub kabel USB
Przycisk Push	Obsługa skanu jednym przyciskiem
Komunikacja / Transfer danych	WLAN 802.11 A/B/G/N/AC lub kabel USB
Przechowywanie danych	Standardowa karta SD (32GB SDHC w zestawie)
Akcesoria	<ul style="list-style-type: none">• Plecak do łatwego transportu (jako bagaż podręczny w samolocie)• Lekki statyw z włókna węglowego• Szybkozłączka do X7 i statywu z włókna węglowego
Gwarancja	2 lata w standardzie



Trimble X7 SYSTEM SKANOWANIA LASEROWEGO 3D

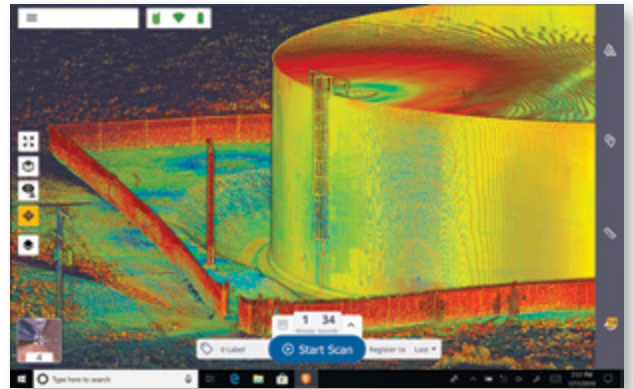
OPROGRAMOWANIE TRIMBLE PERSPECTIVE

WYMAGANIA SYSTEMOWE

System operacyjny	Microsoft® Windows® 10
Procesor	Procesor Intel® 6th Generation Core™ i7 2.5 Ghz lub lepszy
RAM	8GB lub lepszy
Karta VGA	Intel HD Graphics 520 lub lepsza
	Dysk SSD 256 GB, (512GB lub więcej w celu uzyskania najlepszej wydajności)

CECHY

Obsługa skanera	Zdalne sterowanie lub kabel
Trimble Registration Assist	Automatyczna i ręczna rejestracja, wyrównanie i tworzenie raportów.
Interakcja danych	Widok 2D, 3D i widok ze stanowiska
Dokumentacja w terenie	Etykiety, adnotacje, zdjęcia i pomiary skanu
Automatyczna synchronizacja	Automatyczna synchronizacja danych po naciśnięciu jednego przycisku
Nadmiarowość danych	Dane zapisywane na karcie SD i na tablecie
Integracja danych	Formaty eksportu umożliwiające prace w oprogramowaniu Trimble i innych producentów Formaty plików: TDX, TZF, E57, PTX, RCP, LAS, POD



- 1 Specyfikacja podana jako 1 sigma.
- 2 Albedo podano @ 1550 nm
- 3 Na matowej powierzchni z normalnym kątem padania.
- 4 Czas trwania jest zaokrąglany w górę do najbliższej minuty i obejmuje autokalibrację.
- 5 Gdy instrument jest spoziomowany w granicach ± 5°.

Specyfikacje mogą ulec zmianie bez uprzedniego powiadomienia.

Skontaktuj się z Autoryzowanym Dystrybutorem Trimble, aby uzyskać szczegółowe informacje.

AMERYKA PÓŁNOČNA
Trimble Inc.
10368 Westmoor Dr
Westminster CO 80021
USA

EUROPA
Trimble Germany GmbH
Am Prime Parc 11
65479 Raunheim
Niemcy

AZJA-PACYFIK
Trimble Navigation
Singapore PTE Limited
3 HarbourFront Place
#13-02 HarbourFront Tower Two
Singapore 099254
Singapur

