

ZAKRES HOVERMAP ST



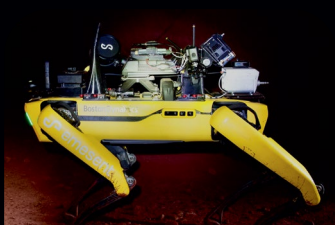
Gama produktów Hovermap została rozszerzona, aby zapewnić odpowiednie narzędzie do pracy. Opierając się na sprawdzonym sukcesie wszechstronnej autonomii i możliwości mapowania Hovermap, modele ST i ST-X są dostępne w celu rozszerzenia obszarów, które można mapować i przechwytywać dane.

Wszystkie Hovermapy z gamy produktów ST są zaprojektowane z wytrzymałą, lekką i szczelną konstrukcją IP65, co daje pewność, że można uchwycić trudniejsze obszary. Wielokrotnie nagradzane rozwiązanie Wildcat SLAM i algorytmy autonomii Emesent zapewniają bezpieczeństwo drona i zasobów, nawet w niebezpiecznych środowiskach pozbawionych GPS. Emesent Aura, zintegrowane oprogramowanie do przetwarzania i wizualizacji, oraz jego funkcja automatycznej kontroli naziemnej dodatkowo zwiększają dokładność chmur punktów Hovermap i zwiększają możliwości mapowania opartego na SLAM.



SOLIDNE, AUTONOMICZNE ZDOLNOŚCI

Tryby autonomii zaprojektowane tak, aby odpowiadały Twoim potrzebom, z asystą pilota z dookólnym unikaniem kolizji lub poza linią wzroku.



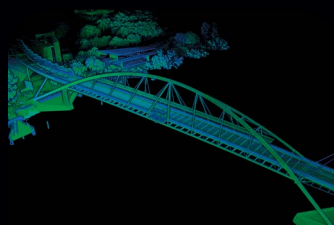
WYJĄTKOWA WSZECHSTRONNOŚĆ I OPCJE WDRAŻANIA

Konstrukcja typu plug and play pozwala na łatwe przełączanie się z zastosowania opartego na dronie na skanowanie ręczne, z plecaka, pojazdu lub robota naziemnego.



CHMURA PUNKTÓW TRANSMITOWANA NA ŻYWO

Hovermap streams the live point cloud to the Hovermap app, allowing a real-time preview of the data as it is captured



ZBIORY DANYCH O DUŻEJ GĘSTOŚCI

Rejestruj bezcieniowe, gęste, szczegółowe chmury punktów całego złożonego zasobu i dodaj poziom przechwytywania rzeczywistości za pomocą kolorowania (opcjonalnie).

Hovermap **ST**

Hovermap **ST X**

emesent.com



WRZCHSTRONNOŚĆ HOVERMAP

Wszystkie produkty z serii ST mają wyjątkową wszechstronność Hovermap, która pozwala użytkownikom przechwytywać dane z wcześniej niedostępnych obszarów, zarówno z powietrza, jak i na ziemi. Akcesoria są kompatybilne zarówno z ST, jak i ST-X, co oznacza, że jeśli rozszerzysz swój zestaw Hovermap, możesz używać tych samych akcesoriów na różnych Hovermapach.

Opcje wdrożenia obejmują:



URZĄDZENIE
PRZENOŚNE



MONTOWANIE
NA DRONIE



MONTOWANIE
NA POJEŹDZIE



MONTOWANIE
NA PLECAKU



MONTOWANIE
NA ROBOCIE
NAZIEMNYM



JAKIE SĄ GŁÓWNE RÓŻNICE W SPECYFIKACJI TECHNICZNEJ?

Istnieje kilka kluczowych różnic w specyfikacji technicznej między ST i ST-X, które oferują dodatkowe korzyści dla użytkowników.

	ST	ST-X	KORZYŚCI ST-X
SPECYFIKACJE MAPOWANIA			
Zasięg LiDAR	0,40 m do 100 m 1,3 do 330 stóp	0,50 m do 300 m 1,6 do 984 stóp	Rozszerzony zasięg rejestruje więcej punktów danych z większych odległości i skraca czas skanowania większych obszarów.
Precyzja LiDAR	± 30 mm	± 10 mm	ST-X osiąga znaczną poprawę ogólnej dokładności punktów - tworząc mapy z bardziej precyzyjnie zdefiniowanymi cechami.
Dokładność mapowania	± 20 mm (3/4 cala) w środowiskach ogólnych ± 15 mm (19/32 cala) w typowych środowiskach wewnętrznych i podziemnych ± 5 mm (7/32 cala) izolowane możliwość wykrywania zmian	± 15 mm (19/32 cala) w środowiskach ogólnych ± 10 mm (3/8 cala) w typowych środowiskach wewnętrznych i podziemnych ± 5 mm (7/32 cala) izolowana zdolność wykrywania zmian	
Kanały LiDAR	16	32	
Prędkość pozyskiwania danych LiDAR	Tryb pojedynczego powrotu: do 300 000 punktów/s Tryb podwójnego powrotu: do 600 000 punktów/s	Tryb pojedynczego powrotu: do 640 000 punktów/s Tryb wielokrotnego powrotu (3 powroty): do 1 920 000 punktów/sek.	Tryb potrójnego powrotu jest ważny tam, gdzie wiązka detekcyjna może przechodzić przez kilka warstw - na przykład nad koronami drzew. Drugi i trzeci powrót ujawni dodatkowe szczegóły gruntu pod lasem.
Przechowywanie	512 gigabajtów - około 8 godzin danych z czujników	512 gigabajtów - około 4 godzin danych z czujników	Zestawy danych mają więcej punktów danych.
SPECYFIKACJA TECHNICZNA			
Waga	1,6 kg (3,5 funta)	1,57 kg (3,4 funta)	Zmniejszona waga poprawia łatwość użytkowania.





HOVERMAP ST czy HOVERMAP ST-X, PLUS

ZESTAW SPRZĘTU Hovermap

- Niestandardowe, wytrzymałe etui z miejscem na akcesoria
- Uchwyt Hovermap i klips do paska
- Kabel zasilający o długości 1,5 m (uchwyt/akumulator)
- Kabel zasilający 0,35 m (dron/platforma)
- Akumulator V-Mount 98 Wh, 14,8 V 6600 mAh
- Standardowa ładowarka z międzynarodowymi adapterami (USA/Kanada/Japonia, AUS/NZ i Europa)
- Klucz licencyjny do przetwarzania danych Emesent z oprogramowaniem Aura Lite
- Oprogramowanie do skanowania Hovermap USB

UPRAWNIENIA

- Hovermap Autonomy
- Hovermap Plus
- overmap Mapping

SZKOLENIA I WSPARCIE

- Wprowadzająca sesja szkoleniowa / wideo i podręcznik
- Globalne wsparcie i obsługa

OPROGRAMOWANIE

- Oprogramowanie Aura z automatyczną kontrolą naziemną (GCP) i koloryzacją, jest zawarte we wszystkich uprawnieniach do subskrypcji

DODATKOWY SPRZĘT

- Cele punktów kontrolnych Emesent
- GoPro i zestaw do koloryzacji
- Zestawy montażowe Overmap dla DJI M210 i M300
- Zestaw tabletu i wyświetlacza Samsung do kontrolera DJI Smart Controller

AKCESORIA

- Plecak (twardy futerał do skanowania i przechowywania podczas spaceru)
- Zestaw adaptacyjny systemu monitorowania pustych przestrzeni
- Radio dalekiego zasięgu
- Magnetyczne lub ssące uchwyty do pojazdów
- Klatka
- Wysięgnik teleskopowy