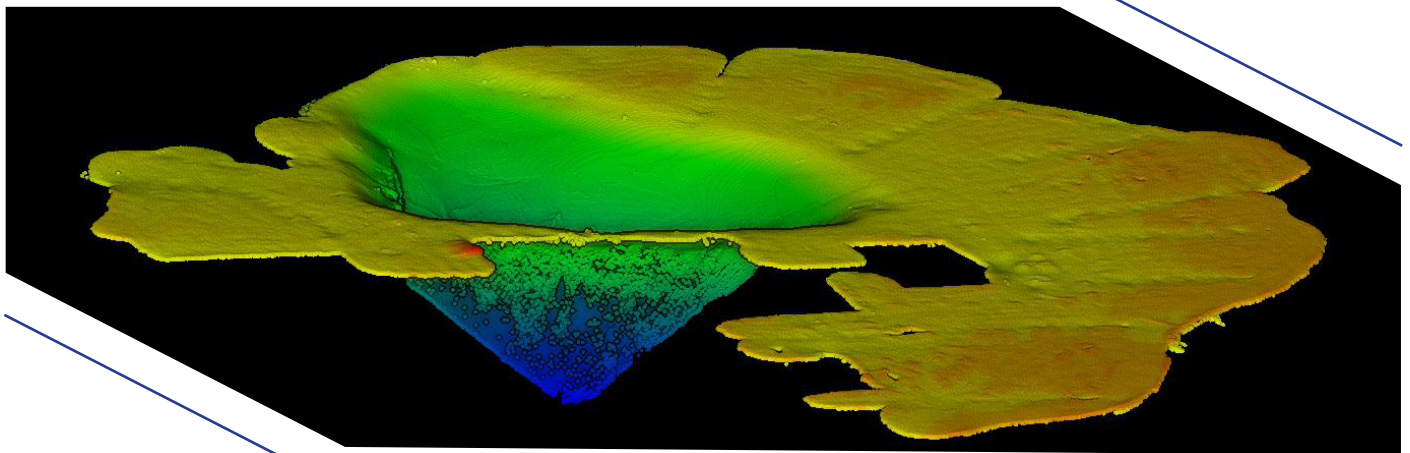


M5 Integrated Multibeam Sonar

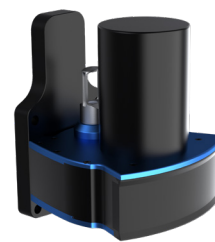
M5 to wysoce wszechstronna echosonda wielowiązkowa o wysokiej rozdzielczości, która jest również niezwykle prosta w obsłudze i instalacji w pojeździe. Zintegrowany GNSS INS ułatwia instalację nawet w bardzo małych pojazdach i praktycznie natychmiastowy start. Jego hydrodynamiczna obudowa i niskie zużycie energii sprawiają, że jest to idealny wybór dla małych autonomicznych pojazdów naziemnych, dedykowanych do pozyskiwania danych.

Stawy i jeziora	★★★★★	Badania naukowe	★★★★★
Porty/place budowy	★★★★★	Pogłębianie	★★★★★
Wody przybrzeżne	★★★★★	Archeologia	★★★★★
Małe łodzie pomiarowe	★★★★★	Autonomiczne łodzie pomiarowe	★★★★★
Duże łodzie pomiarowe	★★★	Małe firmy pomiarowe	★★★★★



Specyfikacja:

Zakres wiązki	Do 130 stopni
Liczba wiązek	256
Rozbieżność wiązki wzdłuż ścieżki	1.45°
Szerokość wiązki	1° ±0.1
Zasięg	>200m
Dystrybucja wiązki	Równo-odległościowy i równo-kątny rozkład wiązki
Stabilizacja Roll	Tak
Ciśnienie znamionowe	100m
GNSS/INS	INS wbudowany w sonar
Pozycjonowanie	Poz: ±(8mm +1ppm X odległość od stacji RTK) Pion: ±(15mm +1ppm X odległość od stacji RTK (zakłada 1m odległości między antenami GNSS))
Dokładność kierunku	0.08° (RTK) przy 2m odległości między antenami
Dokładność Pitch/Roll	0.03° niezależnie od odległości między antenami
Dokładność heave	2cm or 2% (TRUEHEAVE™). 5cm lub 5% (Real Time)
Częstotliwość	50 Hz
Wyjścia	Batymetria; Side Scan
Kompatybilność	Qinsy, Hypack, EIVA oraz inne
Waga	Powierze: 3.5 kg Woda: 1.1 kg



zawiera zapis danych

