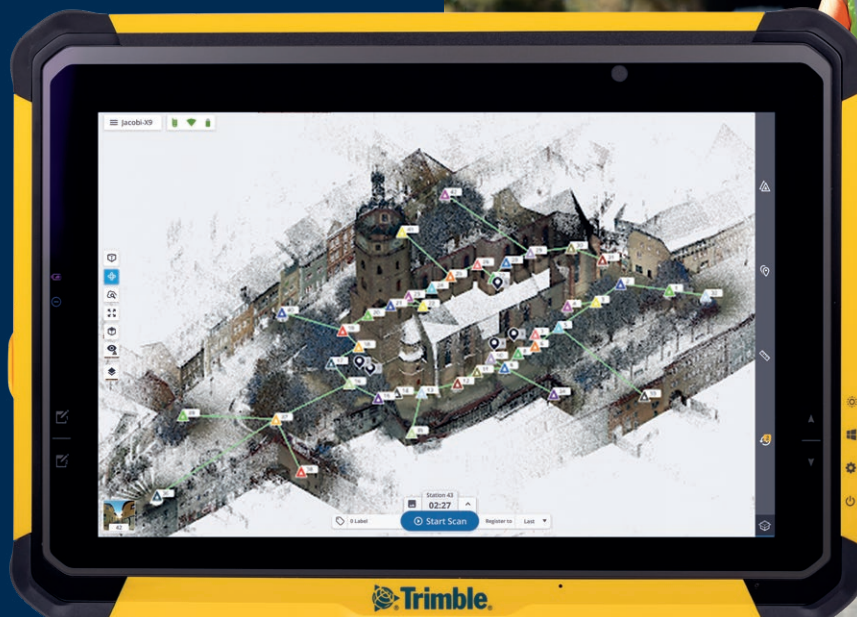


# Trimble T10x

TABLET

Pewne radzenie sobie z dużymi zestawami danych skanowania i przepływami pracy.



## Wydajny tablet do intensywnego skanowania

### Potężny

Wydajny i energooszczędny procesor Intel® Core i7 13. generacji.

1 TB pamięci masowej, idealny do intensywnych zadań skanowania.

32 GB pamięci wewnętrznej.

### Wydajny

Duża pojemność, wymienna bateria.

Czytelny w świetle słonecznym pojemnościowy ekran dotykowy o przekątnej 10,1 cala do użytku w pomieszczeniach i na zewnątrz.

Smukła, lekka i wytrzymała obudowa.

### Produktywny

Zoptymalizowany do użytku z oprogramowaniem skanującym Trimble® Perspective.

Obsługa dużych ilości danych, zwiększająca ogólną wydajność skanowania.



Więcej informacji na stronie:  
[geospatial.trimble.com/t10x](https://geospatial.trimble.com/t10x)

# Trimble T10x

## Tablet



STANDARDOWE FUNKCJE	
SYSTEM	
Processor Intel Core i7 13-tej generacji	
32 GB RAM	
Pamięć: 1 TB Pamięć masowa <sup>1</sup>	
Ekran LCD 10,1 cala (256 mm)	
Tylna kamera 8 MP	
SYSTEM OPERACYJNY	
Microsoft® Windows® 11 IoT Enterprise	
KOMUNIKACJA	
Bluetooth® v5.3	
Wi-Fi 802.11ax	
USB 3.0 Typ A, USB-C	
STANDARDOWE AKCESORIA	
Aktywny rysik	
Pasek na rękę	
Zasilacz AC-DC z przewodem	
Ochraniacz ekranu	
AKCESORIA OPCJONALNE	
Pasek na ramię	
Futerał	
Zestaw do ładowania pojedynczego akumulatora	
Aktywny rysik	
Baterie z możliwością wymiany podczas pracy	

SPECYFIKACJE TECHNICZNE	
ŚRODOWISKO	
Temperatura <sup>2</sup>	
Działanie	-10°C do +60°C (14°F do 140°F)
Przechowywanie	-55 °C do +70 °C (-67 °F do +158 °F)
Wilgotność	0%-90% bez kondensacji MIL-STD-810H, Metoda 507.6, Procedura II (cykl zaostrożony)
Odporność na wodę i kurz	IP65 (z zamkniętymi drzwiczkami dostępu do portu)
Wstrząs, upadek	MIL-STD-810H, Metoda 516.8, Procedura I, IV

SPECYFIKACJE TECHNICZNE	
WEJŚCIE/WYJŚCIE	
Interfejs użytkownika	Przycisk zasilania, programowalne przyciski funkcyjne, dioda LED stanu akumulatora, interfejs jasności wyświetlacza
Wyświetlacz	Podświetlenie LED, odporne na zarysowania
Rozmiar	256 mm (10,1 cala) multi-touch
Rozdzielczość	1920 x 1200 px
Jasność	800 nitów
Audio	Wbudowany mikrofon i głośnik
I/O	USB-C z ładowaniem PD, USB 3.0 typu A
Aparat cyfrowy	8 MP (skierowany do tyłu)
FIZYCZNE	
Rozmiar	7,8 x 11 x 0,79 cala (198 x 279 x 20 mm) wys.x szer.x gł.
Waga	1,4 kg (3,1 funta)
Bateria	8000 mAh z możliwością wymiany podczas pracy <sup>3</sup>
ADAPTER AC/DC	
Wejście	100–240 V AC
Wyjście	20 V, 3,25 A, 65 W, Typ-C
GNSS	
GPS, QZSS, GLONASS, Galileo, BeiDou	

- 1 Całkowita dostępna pamięć będzie mniejsza w zależności od rzeczywistej konfiguracji systemu.
- 2 Aby zapewnić bezpieczeństwo baterii oraz optymalną funkcjonalność i wydajność, zalecany zakres temperatur użytkowania wynosi od -10°C do +45°C (od 14°F do 113°F).
- 3 Czas pracy i ładowania baterii zależy od wielu czynników, w tym jasności ekranu, aplikacji, funkcji, zarządzania energią, kondycjonowania baterii oraz innych ustawień i preferencji.

Dane techniczne mogą ulec zmianie bez powiadomienia.



Aby uzyskać więcej informacji, skontaktuj się z lokalnym autoryzowanym partnerem dystrybucyjnym Trimble.

**AMERYKA PÓŁNOCNA**  
Trimble Inc.  
10368 Westmoor Dr  
Westminster CO 80021  
USA

**EUROPA**  
Trimble Germany GmbH  
Am Prime Parc 11 65479  
Raunheim GERMANY

**AZJA\_PACYFIK**  
Trimble Navigation Singapore PTE  
Limited  
3 HarbourFront Place  
#13-02 HarbourFront Tower Two  
Singapore 099254 SINGAPORE

