
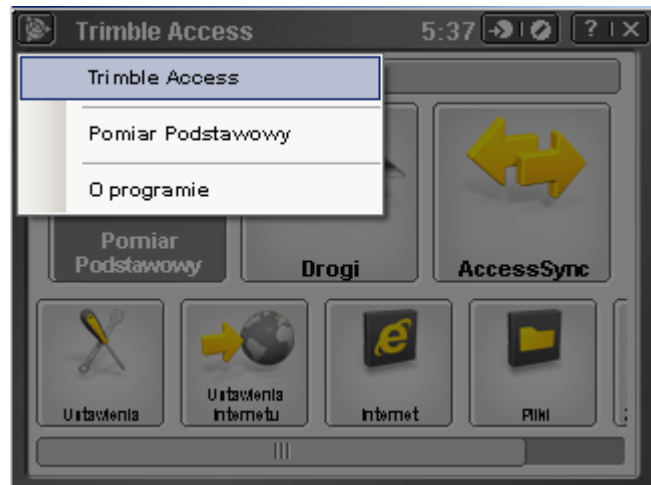


AKTUALIZACJA LOGINU I HASŁA DO SIECI ASG-EUPOS

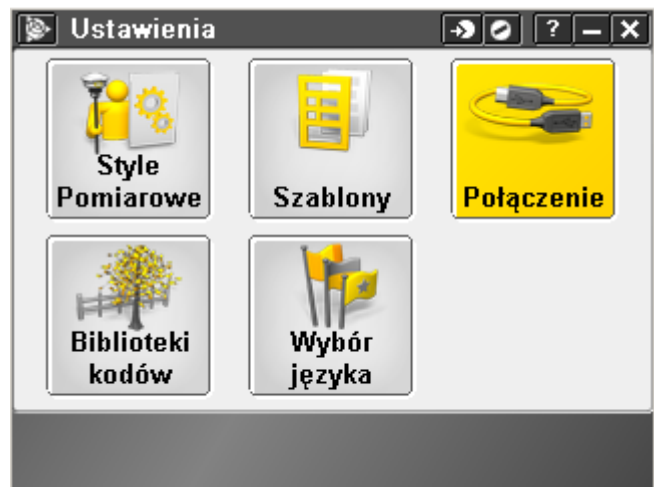
1. Wybieramy logo Trimble  i przechodzimy do opcji **Trimble Access**



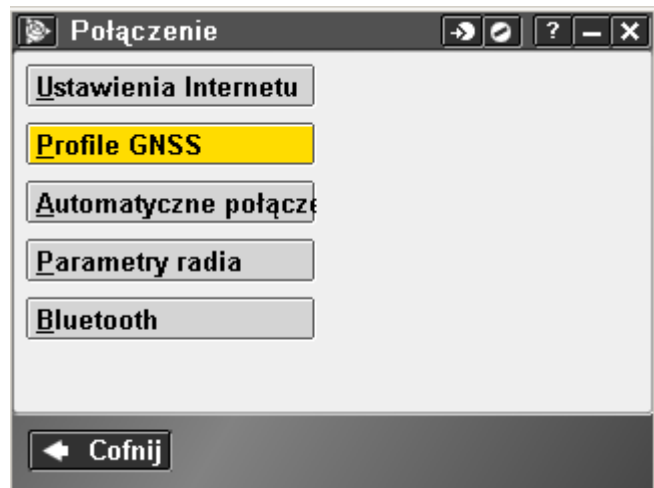
2. Wybieramy moduł **Ustawienia**



3. Wybieramy opcję **Połączenie**

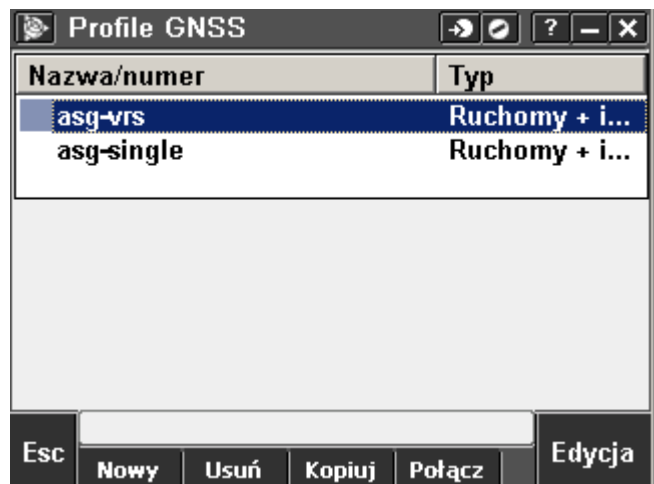


4. Wybieramy **Profile GNSS**



5. Wybieramy profil, w których chcemy dokonać zmiany.

Zmian dokonujemy we wszystkich profilach ASG!



6. Na stronie [2/3] wpisujemy nowe dane:

- **Użytkownik NTRIP** w formacie firma/użytkownik wybranym w sieci ASG-EUPOS (np. GeotronicsPolska/Uzytkownik123)

- **Hasło NTRIP** – wybrane podczas rejestracji do sieci

Pozostałych danych (Adres IP, Port IP) nie zmieniamy!

Zapisujemy!

