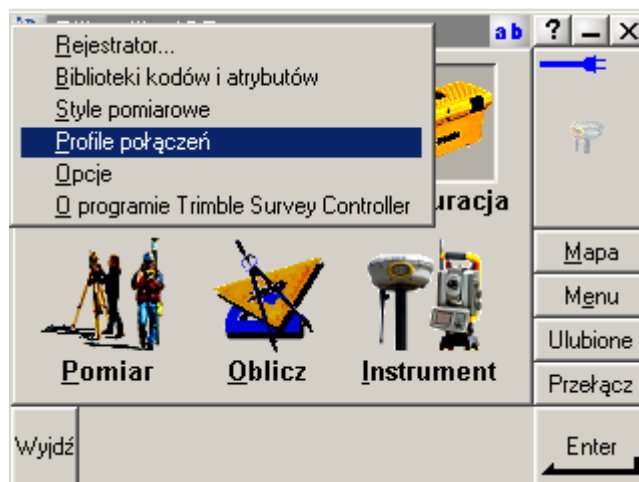


AKTUALIZACJA LOGINU I HASŁA DO SIECI ASG-EUPOS

1. Wybieramy opcję **Konfiguracja -> Profile połączeń**



2. Wybieramy **profil połączenia, np. asg-vrs, asg-single** (ewentualnie potwierdzamy wybór poprzez przycisk Edycja)

Identyczne zmiany wykonujemy we wszystkich profilach ASG!



3. Przechodzimy na stronę **[2/3]** gdzie zmieniamy:

Użytkownik NTRIP – w formacie **Firma/Użytkownik**, np. GeotronicsPolska/Uzytkownik123

Hasło NTRIP – potwierdzone przez serwer ASG-EUPOS

Nie zmieniamy Adresu ani Portu IP!

Zapisujemy!

